

ARCOCEM

Pintura de LATÓN



Arcocem Pintura de Latón (laiton) est une peinture métallique à base d'eau et de particules fines de laiton dont l'application donne un effet de laiton naturel. Testez toujours sur une petite zone avant de procéder à l'application.

Propriétés

- Applicable sur tout type de surface : béton ciré, béton, brique, céramique, plaque de plâtre, plâtre, verre, papier et métal.
- Haute adhérence au support. Pour des supports peu absorbants, il est recommandé de les préparer grâce à notre primaire d'adhérence Primacem Plus.
- Applicable au plateau, pinceau, éponge, rouleau ou au pistolet.
- Produit prêt à l'usage, ne pas diluer à l'eau.

Rendement

Le rendement dépendra du support à couvrir et du mode d'application. Lors d'une application au plateau le rendement est de : 0.15 L/m²

Application

Selon l'effet désiré, appliquer Arcocem Pintura de Latón (laiton) en utilisant une de ces deux techniques :

- a. Effet laiton naturel :
Appliquer une couche d'Arcocem Pintura de Latón et, une fois sèche, poncer légèrement avec un grain 400, jusqu'à l'obtention de la brillance désirée. Enfin, éliminer les particules libérées grâce à un chiffon et vernir.
- b. Effet patiné :
Appliquer deux couches d'Arcocem Pintura de Latón, avec un intervalle de 4 heures. 24 heures après la seconde couche, poncer avec un grain de 120 pour exposer les particules de cuivre et faciliter leur oxydation. Pour une oxydation plus rapide, ne pas éliminer la poussière du ponçage et appliquer une première couche d'Arcocem Agente Oxydante, de manière homogène sur toute la superficie à traiter, sans excès pour éviter les coulures. Laisser agir pendant 2 ou 3 heures et vernir. Pour accentuer plus encore l'effet oxydé, suite aux 2 ou 3 heures de pause, passer une seconde couche d'Arcocem Agente Oxydante sur les zones que l'on souhaite oxyder, laisser agir 2 ou 3 heures avant de vernir.

Note : Ne pas appliquer Arcocem Pintura de Latón en extérieur en cas de prévision de pluies.

c. Vernissage :

Appliquer une couche de bouche-pores presealer pour protéger le produit et freiner l'oxydation. Après 4 heures, vernir avec deux couches de Topsealer WT, séparées d'un intervalle de 12 heures.

Précautions

En cas de contact avec les yeux, rincer abondamment à l'eau pendant 15 minutes. En cas de contact avec la peau, laver à l'eau et au savon. Ne pas avaler. En cas d'ingestion ne pas provoquer le vomissement et consulter immédiatement un médecin.

Il est recommandé de respecter les mesures suivantes :

- Bonne ventilation.
- Lunettes protectrices pour se prémunir des éclaboussures.
- Gants en caoutchouc.

Les récipients vides doivent être éliminés selon les normes légales en vigueur. Pour éviter que le produit sèche ou épaississe, fermer le bouchon après chaque usage. Maintenir hors de portée des enfants.

Présentation

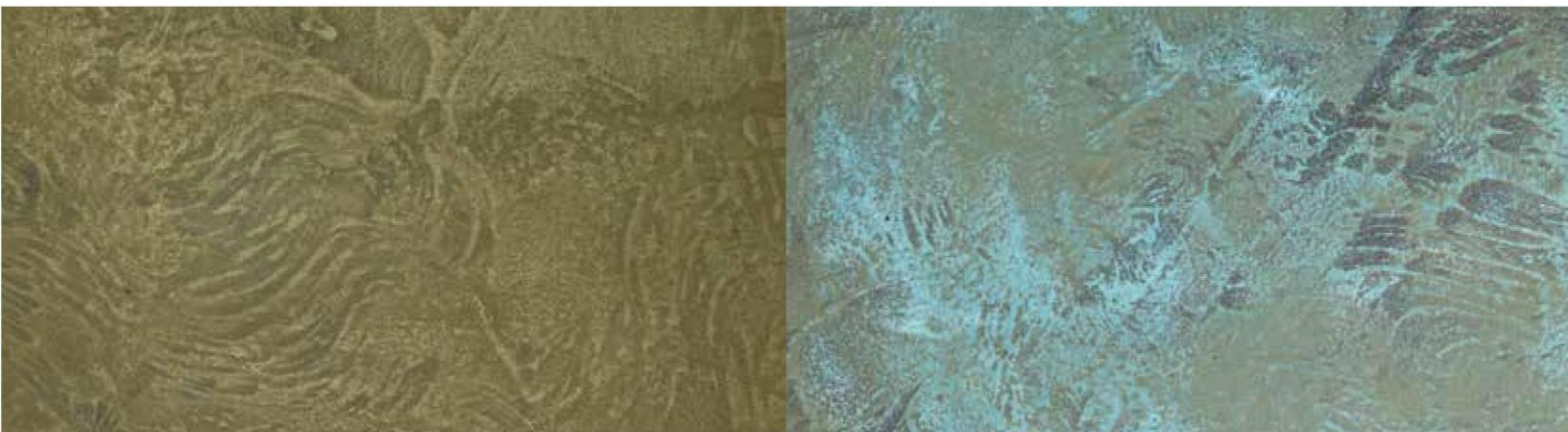
Se présente en récipient de 1 litre.

Nettoyage des outils

Les outils doivent être lavés immédiatement après usage avec de l'eau et du savon.

Stockage

Le produit doit être stocké dans son emballage d'origine, fermé et protégé, à l'abri (température entre 10°C et 30°C), dans un endroit sec et bien aéré, éloigné de la chaleur et de la lumière solaire directe. La durée de validité du produit est de 1 an à partir de sa date de fabrication, conservé convenablement.



TT TOPCIMENT

Le produit ne doit pas être utilisé à des fins différentes de celles spécifiées, à moins d'une autorisation écrite. Il est de la responsabilité de l'utilisateur de prendre les mesures nécessaires au respect des exigences établies par la législation. Les Fiches de Données de Sécurité du produit sont à la disposition du professionnel.

Dernière mise à jour: Juin 2017